

MU.ZEE EN COLLECTIEZORG IN TIJDEN VAN VERHUIS

WENDY VAN HOORDE

21 MEI 2026

PROGRAMMA

- Inleiding
- Verbouwingen
- Collectie Mu.ZEE
- Sluiting Mu.ZEE – Depot
- Verhuizen
- Beleidsplan en toekomst

MU.ZEE?

- Vlaams museum aan de kust dat zich focust op kunst in België van 1880 tot morgen
- Modernistisch gebouw van Gaston Eysselinck tussen Romestraat, Amsterdamstraat en Gentstraat in Oostende
- Kunstenaarswoningen met atelier van Constant Permeke en Luc Peire in respectievelijk Jabbeke en Knokke-Heist

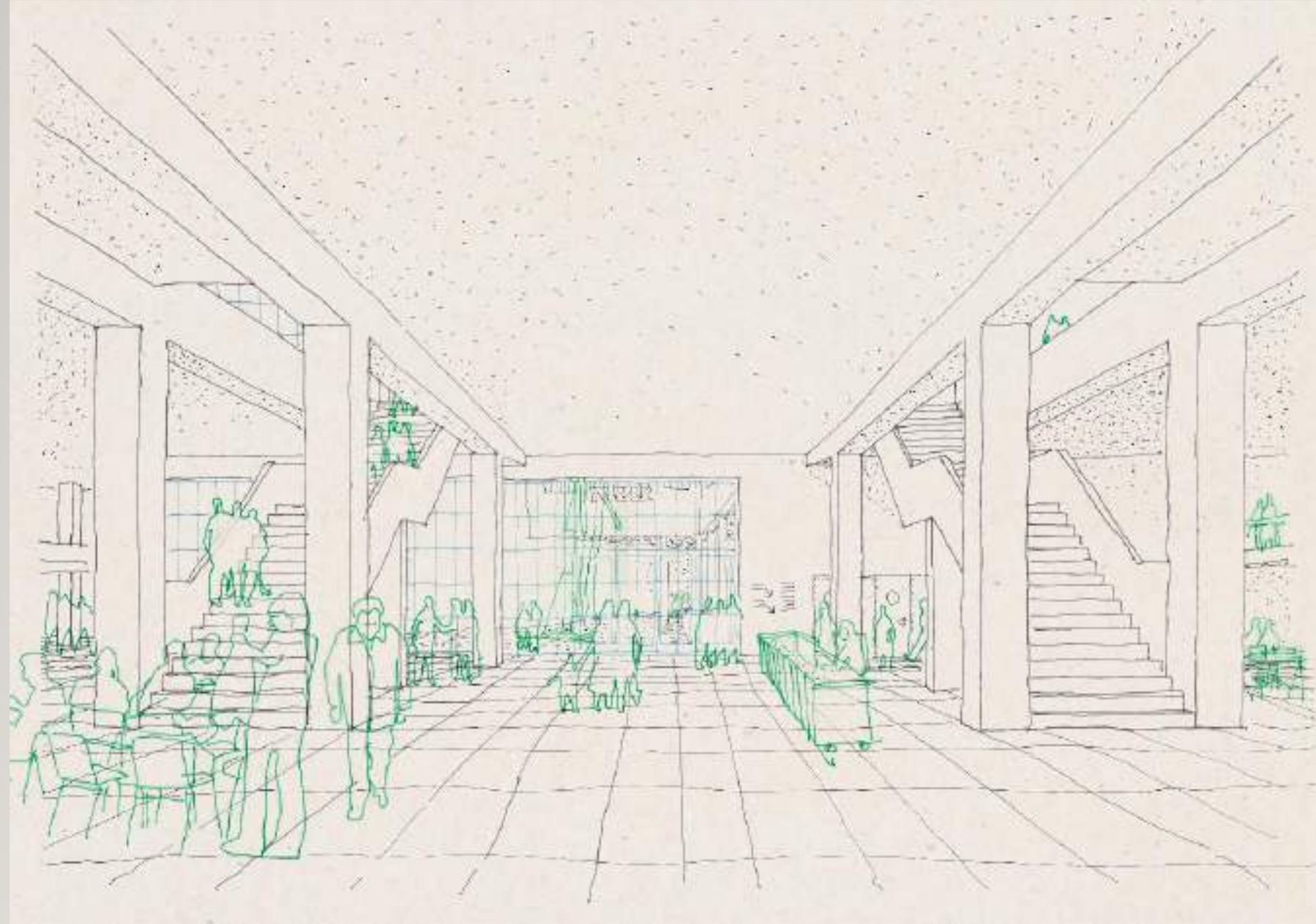


MU.ZEE IN VERBOUWING

- Hoofdgebouw (Romestraat) gesloten voor verbouwingen sinds januari 2025
- Oplevering juni 2027
- Architectencollectief: Felix en Partners Oostende, Czvek-Rigby Brussel, Assemble Londen
- Scenografie en inhuizing collectie vanaf juni 2027 tot heropening april 2028
- Kantoren Amsterdamstraat
- Venetiaanse Gaanderijen
- FeliXart & Ecomuseum Drogenbos
- Bank Delen Knokke-Heist en Brafa
- De Brakke Grond Amsterdam









COLLECTIE MU.ZEE

- Kunst in België van 1880 tot morgen
- 8440 inventarisnummers (dd. 2025)



COLLECTIE MU.ZEE

- Indeling op objecttype:

Schilderijen: 1858

Werken op papier: 5052

Fotografie: 423

Beeldhouwwerken: 636

Reliëfs / Wandsculpturen: 156

Mallen: 11

Installaties: 171

Audiovisuele media: 74

Documentatie: 34

Meubilair: 25



COLLECTIE MU.ZEE

- Indeling volgens herkomst:

Aandeel Vlaamse Gemeenschap: 3222 (Inventarisnummers K, BK, BS)

Aandeel Stad Oostende: 2507 (Inventarisnummers SM)

Aandeel Mu.ZEE: 1638 (Inventarisnummers MZ)

Langdurige bruiklenen: 162 (Inventarisnummers B en RS)

Onbekenden: 654 (Inventarisnummers onb)

Archief: 257 (Inventarisnummers BA)

COLLECTIE MU.ZEE

- Bestaat uit collectie van de Provincie West-Vlaanderen (sinds de jaren 1950 opgebouwd)
- Collectie van het Stedelijk Museum voor Schone Kunsten Oostende (Stad Oostende) (sinds 19^{de} eeuw opgebouwd)
- Eigen aankopen, schenkingen en langdurige bruiklenen door vzw Mu.ZEE

COLLECTIE MU.ZEE

- Provincie West-Vlaanderen legde de nadruk op het Vlaamse Expressionisme en kunstwerken die zich beperkten tot 'eigen' bodem
- 1959-1960 kocht ze het woonhuis inclusief beeldhouwatelier en tuin van kunstenaar Constant Permeke
- Willy Van den Bussche werd aangesteld als conservator
- Tentoonstellingen in Groeningemuseum Brugge, Ieper, Casino Knokke-Heist om uiteindelijk in het voormalige SEO-gebouw of COO in Oostende te belanden: PMMK geboren – Provinciaal Museum voor Moderne Kunst

COLLECTIE MU.ZEE

- Stedelijk Museum voor Schone Kunsten Oostende startte eind 19^{de} eeuw met Henri-Louis Permeke als conservator van het museum
- Kunstwerken van James Ensor, Léon Spilliaert, Jan De Clerck, Henry De Groux, ...
- Norbert Hostyn werd in 1980 als laatste conservator aangesteld
- Focus op versterken van ensembles rond James Ensor en Léon Spilliaert maar ook aandacht voor minder bekende Oostendse kunstenaars
- 2007 start van fusie onder nieuwe naam Mu.ZEE met directeur Phillip Van den Bossche

COLLECTIE MU.ZEE



SLUITING MU.ZEE - DEPOT

- Collectie in depot in huis sinds jaren 1980: kelderverdieping
- Depot vernieuwd in 2015; maakt geen deel uit van huidige verbouwingen
- Alle standplaatsen nauwkeurig geregistreerd met behulp van iPhone en iPad (barcode labels)
- Verdiepende registratie en nemen van hoogwaardige foto's blijft tot op vandaag doorgaan
- Plaatsing van kunstwerken in depot naar formaat en type object
- Zones voor schilderijen, beelden en objecten (zowel rekken als losstaand)
- Rek voor grote rollen
- Ladekasten voor werken op papier



SLUITING MU.ZEE - DEPOT

- Specifieke zone voor objecten die gevoelig zijn voor aantasting door insecten
- Doorgangen leeg houden
- Specifieke zones voor materiaalopslag
- Transitzone met goederenlift en quarantaineruimte
- Verpakkingen (transportframes, kisten, sokkels, vitrines, folders, affiches) worden elders geplaatst
- Kunstwerken met grote formaten staan in een extern depot

SLUITING MU.ZEE - DEPOT

- Vanwege schade door trillingen van verbouwingen deel van het depot onder de Romestraat leegmaken: ongeveer een vijfde van het aantal stukken of ruim een derde van depotvolume
- Verhuiscoördinator aangesteld
- Vorming art handling voor het gehele team
- Tijdelijk twee art handlers in dienst
- Waarderingsopdracht voor artistiek team

VERHUIZEN VERSUS TONEN

- Welke kunstwerken houden we nog steeds in huis/beschikbaar tot 2028 (tentoonstellingen) – Welke verhuizen we naar externe depots
- Ingehaald door realiteit: toch nog een aantal kunstwerken teruggehaald voor tentoonstellingen: kostprijs openmaken van extern depot, transport heen en terug
- Over waarden en ontzamelen
- Sluitingsjaren en vooral inhuizing na verbouwingen: collectiewaarderend onderzoek starten
- Vraagstelling: uitpuren van een kerncollectie en het bepalen van prominente deelcollecties

WAARDEREN IN MU.ZEE

- Collectiewaardering in functie van nieuwe museumwebsite 2019
- Waarderen werken op papier 2022-2024
- Ontzamelen grafiekmappen PMMK
- Waarderen in functie van het collectieboek in 2028
- Waarderen met het publiek in de Venetiaanse Gaanderijen

ONVOLTOOIDE SYMFONIE

- Collectiewaarderend onderzoek wordt publiekelijk gemaakt aan de hand van onder meer tentoonstelling Onvoltooide Symfonie (2020)



ONTZAMELEN VAN GRAFIEKMAPPEN PMMK

- Onderzoek tijdens project Werken op papier resulteerde in 'ontdekking' van Grafiekmappen PMMK
- Verkoop van deze mappen als ontzamelcase Mu.ZEE (2025) – opbrengst gaat naar nieuw collectieboek in 2028



WAARDEREN MET PUBLIEK IN VENETIAANSE GAANDERIJEN

- Eén woensdag per maand, afwisselend in voor- of namiddag
- Eén kunstwerk per keer
- Combinatie van slow art en waarden
- Inkijk in depotnoden en collectiezorg



VERHUIZEN

- Team behoud en beheer bestaat uit:

Twee restauratoren

Een bruikleencoördinator

Een collectieregistrator

Een depotbeheerder (met pensioen dit jaar)


Twee art handlers (sinds begin 2026)

VERHUIZEN

- Dag 1 na de sluiting tot en met start van de sloopwerken

Fotografische documentatie in een gedeeld digitaal fotoalbum + beschrijvingen in een schaderegister (wordt nog opgenomen in collectiedatabank)

Bibliotheekcollectie en institutioneel archief werden naar een depot op de tussenverdiepingen gebracht (dichtbij waar de leeszaal in 2028 zal komen)

- Team bewaking en onthaal hielp mee (opleiding art handling gehad en geen technische werkloosheid ingeroepen)
 - Samen met het opmaken en indienen van nieuw beleidsplan voor 2026-2030
 - Samen met het ontmantelen van bestaande scenografie in Venetiaanse Gaanderijen en opbouwen van nieuwe tentoonstelling aldaar
- 

VERHUIZEN



VERHUIZEN



BELEIDSPLAN MU.ZEE

- Aandachtspunt: formuleren van nieuw collectiebeleidsplan
- Strategische doelstelling rond collectie:

“Een geïntegreerd en duurzaam beheer, verwervings-, ontsluitings- en onderzoeksbeleid vergroot voor huidige en toekomstige erfgoedgemeenschappen de toegankelijkheid van de eigen en van de Vlaamse en Oostendse kunstcollecties in beheer van Mu.ZEE.”

- Collectiebeleidsplan gaat dieper in op de collectiewaardering, het verwervings- en afstotingsbeleid en het beheer van de collecties. Inclusief digitalisering, ontsluiting, conservering en restauratie.

BELEIDSPLAN MU.ZEE

- Goedgekeurd door de Vlaamse Overheid
- Plannen Minister Gennez en kabinet rond 'bakens'
- 2026 transitiejaar
- Nieuw beleidsplan wordt verwacht in te dienen in 2027 en zou dan voor beleidsperiode 2028-2033 gelden

COLLECTIEBELEIDSPLAN

- Registratie en digitalisering

Collectieregistratie in Axiell Collections in afwachting van migratie naar Museumplus

Bibliotheekcollectie in Wise en raadpleegbaar via Openbare bibliotheek Oostende

Verdiepende registratie

Hoogwaardige foto's naar aanleiding van tentoonstellingen en collectiepresentaties

Herkomstonderzoek gaat nog steeds verder; zeker in functie van collectieboek dat in 2028 klaar dient te zijn

Gecentraliseerd beeldbeheer via open source DAM-systeem: ResourceSpace: we behandelen zelf beeldaanvragen maar werken ook intensief samen met Art in Flanders (meemoo)

Mu.ZEE zet in op digitalisering van de collectie ifv ontsluiting: 90% van de topstukken en de belangrijke werken en 50% van de overige collectiewerken op online collectiepagina Mu.ZEE: <https://www.muzee.be/nl/collectie-1>

DATERING

1857

2024

Collectie

CATEGORIE

Zoek



- audiovisuele media (13)
- beeldhouwwerk (176)
- documentatie (4)

COLLECTIE

Zoek



- Collectie Mu.ZEE (290)

Verberg filters

Zoek binnen de collectie



„de verloren droom:-(is droom :-) het goedkoopste sprookje is gebeurd !)-ii

HONORÉ D'O, FRANS

MASEREEL CENTRUM: VLAAMS



't Orakel

JOOSTENS, PAUL , 1937

[LEES MEER →](#)



"W"

ROSELL ALBEAR, LÁZARA ,

2016

[LEES MEER →](#)



(Bureau)stoel

VAN STEENBERGEN, EDUARD ,

1923

[LEES MEER →](#)

COLLECTIEBELEIDSPLAN

Lange termijn doel: alle toonbare collecties volledig geregistreerd en digitaal ontsloten als open data

Streven naar een overkoepelend platform waarbij alle metadata van collectie, bibliotheek en archief samenkomen

COLLECTIEBELEIDSPLAN

- Depotbeheer

- Sluiting biedt gelegenheid om na te denken over optimaal opslagbeheer zodanig dat de collectie in depot toegankelijker wordt voor collectieonderzoek

- Focus binnen collectiebeheer: preventieve conservering

Conditierapporten aan de hand van Artichack (sinds 2017) en specifieke terminologie in collectiedatabank

Kunstenarsdossiers: conditierapporten, restauratieverslagen, installatievoorschriften en kunstenaarsinformatie (nog grotendeels fysiek)

Klimatisatie: temperatuur, relatieve vochtigheid, mogelijke insecten of andere schadelijke factoren worden gemonitord

Lichtbeleid sinds juni 2021: vastleggen van lichtgevoeligheid van collectie en bijhouden van belichtingstijd en – intensiteit in lux-uren in een logboek: doorgeven aan publiek in Venetiaanse Gaanderijen

Eigen bestelwagen om kunsttransporten uit te voeren: wijzigingen in standplaatsen worden bijgehouden en kunstobject krijgt verpakkingslabel met barcode

COLLECTIEBELEIDSPLAN



COLLECTIEBELEIDSPLAN

- Stabiliseren en actief conserveren

Volgens prioriteiten

Stabiliteit (urgenties), waarde (belangrijkheid) en gebruik (presenteren) spelen hierbij een rol

Deze beleidsperiode: focus op optimalisatie van actieve collectie: collectie die tijdens de sluiting beschikbaar blijft + een aantal kunstwerken van Léon Spilliaert ter voorbereiding van grote solotentoonstelling in 2030

HEROPENING 2028

- Nieuwe collectiepresentatie die meerdere jaren zal blijven staan
- Apart prentenkabinet waar lichtgevoelige kunstwerken op papier in wisselende opstellingen kunnen worden gepresenteerd.
- Tijdelijke tentoonstellingen
- Alvast zeer welkom allemaal!
- Beleidsplan en collectiebeleidsplan online te consulteren:
https://www.muzee.be/nl/getfile/BeleidsplanMuZEE20262030_11230.pdf/bestand

Bedankt voor jullie aandacht!

Wendy Van Hoorde

wendy.vanhoorde@muzee.be

ETWIE

Studiedag
Regionale erfgoedzorg in
Brugge en de Middenkust

Peter Loockx
Industriemuseum
ETWIE

Donderdag 21 mei 2026



AI afbeelding

ETWIE

EXPERTISECEL VOOR TECHNISCH,
WETENSCHAPPELIJK EN INDUSTRIEEL ERFGOED



ETWIE

EXPERTISECEL VOOR TECHNISCH,
WETENSCHAPPELIJK EN INDUSTRIEEL ERFGOED





ZORG VOOR TWI-ERFGOED

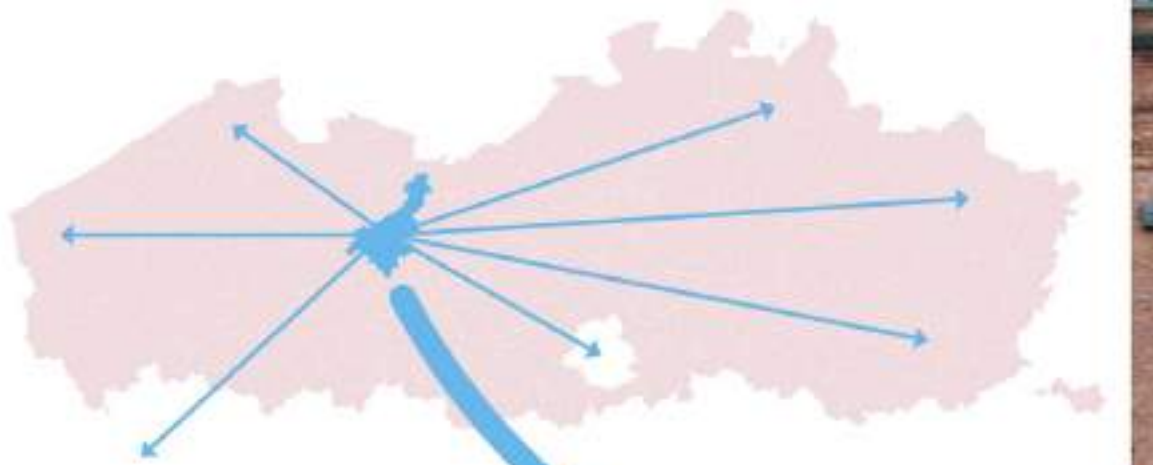
ACTIEF

-  1 Sensibiliseren via communicatie en evenementen
-  2 Bruggen bouwen tussen mensen en/of organisaties
-  3 Projecten opstarten en coördineren

REACTIEF

-  1 Vragen beantwoorden
-  2 Meewerken aan bestaande projecten

Vanuit het Industrie Museum in Gent



**Vlaanderen, Brussel &
Internationaal**





Bedrijfserfgoed



Textiel erfgoed



Medisch erfgoed



Gevaarlijk erfgoed

*Voorzichtig bewaren:
erfgoed met bewerkingen*



Asbest



Kwik



Radioactieve
minerale



Geneesmiddelen



Arsenicum
boeken
taxidermie



Batterijen

Wat vinden we terug in de collecties?



genesmiddelen



kwik (termometer)



asbestkarton



asbestkarton



kwikspiegels



radio-actieve meetinstrumenten

arsenicum boekkaften



uranium glas



inerte plaat tegeltableaus

De ontdekking van gevaarlijk erfgoed roept soms sterke reacties op

–

Gevaarlijk erfgoed = emotie

- angst
- onverschilligheid
- fascinatie
- weerstand

“vroeger was het beter en nu mag niets meer”

→ leidt nu tot vermijding, angst en institutionele verlamming





RISK VS HAZARD V DANGER



Intrinsiek gevaar

Reeël gevaar
gevaar + interactie

Risico
gevaar + interactie
kennis



AI afbeelding

**GEVAARLIJK
ERFGOED**



RISICOVOL ERFGOED



**VEILIG
ERFGOED**





AI afbeelding

gebalanceerde aanpak



Expertenpanel met een maatschappelijk breed draagvlak

Toestand - Herkomst

Historische waarde

Onderzoekswaarde

Maatschappelijke relevantie

Museale waarde

Financiële implicatie

...

Centrale vraag

Hoe kunnen erfgoedinstellingen de gezondheid beschermen en tegelijk de historische betekenis van risicovolle materialen behouden?

- Case-based en **evidence-based** onderzoek binnen collecties
- Ontwikkelen van **veilige, efficiënte en betaalbare oplossingen** voor collecties met risico's
- Het **hervertellen** van erfgoedverhalen via een **kritische** benadering van materialiteit, risico en gebruik



CASE LA FONDERIE

VERHUIS GECONTAMINEER DE COLLECTIE



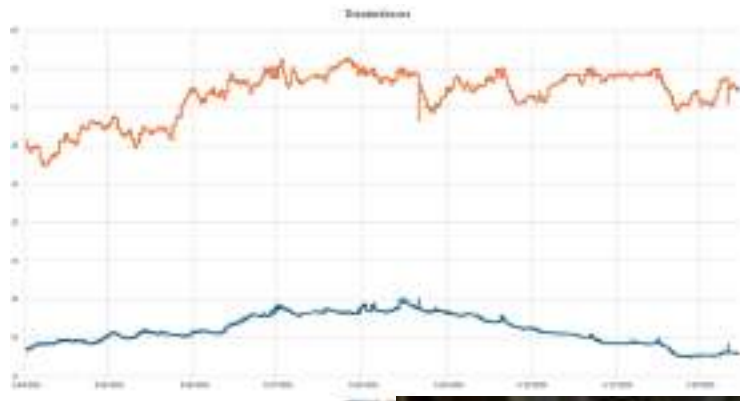
PROTÉCTOR							
Description: Filtré 1	Endroit prélèvement: Ambiance 1 (sol/plaf)						
Échantillonage par: Fibrocourt - TUB	Type de mesure: Station						
Numéro de pompe: NVF00008	Début (AA/MM/AAAA hh:mm): 24-04-2026 08:00						
Numéro de tête d'échantillonnage: 1	Fin (AA/MM/AAAA hh:mm): 24-04-2026 18:00						
Diamètre du filtre (mm): 21,20	Temps d'échantillonnage (min): 480						
Débit de la pompe (l/min): 0,05	V. volume prélevé (l): 0,344						
ANALYSE							
Date d'analyse: 05-05-2026	Lieu d'analyse: Fibrocourt Aermaleur						
Le nombre d'analyses de grille analysées: 00	Le poids de la grille (mg): 0,000						
RÉSULTATS							
Le nombre de fibres comptées: 0,0	Limite de détection (l/m³) (Niveau 1)						
Concentration (l/m³) (Niveau 1)	Limite supérieure (Niveau 1)						
	Limite supérieure (Niveau 2)						
en détail							
	Chrysotile analyse (l/m³)	Amosite analyse (l/m³)	Crocidolite analyse (l/m³)	Trévorite analyse (l/m³)	Actinolite analyse (l/m³)	Anthropylite analyse (l/m³)	Quantité analyse (l/m³)
Nombre de fibres							n/a
Concentration (Niveau 1)							n/a

Autres fibres que celles-ci / ou autres défectives: 0,3

Ontwikkeling
meetprogramma i.f.v. art
handling

Bepaling werkcondities in
overleg met
preventieadviseur

i.s.m. KIK / Françoise
Collinard - La Fonderie



CASE THEATER DECORS

Onderzoek effect van de dubbele folie op klimatologische omstandigheden

Onderzoek drager asbestpapier - lijm

Noodzakelijkheid van dubbele folie

i.s.m. Trezoor -
UAntwerpen (restauratie
conservatie)



Deuto
Ioduretum
Hydrargyri
-
Mercuri(II)
iodide



Opium



CASE FARMACEUTISCHE COLLECTIES

Opmaken lijst met
farmaceutische middelen

Onderzoek naar risico's

Overleg overheid bewaren
van risicovolle producten

i.s.m. Histaruz - GUM Gent
- Gasthuismuseum Geel -
Museums Brugge - War
Heritage Institute, ...



CASE COUVEUSE

CONSOLIDATIE VAN ASBEST

Art handling - verwijderen
van de asbesttoepassing

Consolidatie van het
asbest

i.s.m. Histaruz - We
Conserve



ETWIE

CASE LETTERENHUIS

VERPLAATSEN DRUKPERS

Expertise verzamelen
over drukpers

Testcase IM

Veiligheidsmaatregelen

Verplaatsen drukpers

i.s.m. Letterenhuis -
Industriemuseum - Erik
Desmyter

Het belang van het zichtbaar maken van risico's...

Postmoderne storytelling:

- **Doorbreken van de vierde wand:** het object behoort niet langer enkel tot het verleden; het wordt opnieuw actueel door een reële, fysieke impact op ons leven vandaag te tonen.
- **De onbetrouwbare verteller:** het object lijkt eerst stabiel en betrouwbaar, maar verborgen eigenschappen of risico's tonen dat het minder onschuldig is dan het lijkt.
- **Ambigüiteit:** het object roept tegelijk bewondering en bezorgdheid op, en creëert een spanning tussen aantrekking en ongemak, zonder één eenduidige betekenis.



Pestmasker – Deutsches Medizinhistorisches Museum Ingolstadt

- een zeldzaam 17e-eeuws object,
- een later didactisch model (19e eeuw),
- of zelfs een geconstrueerd of ingebeeld historisch object.

Narratieve waarde



Gloeikousje (olielampkous), historisch vervaardigd uit asbestvezels en later geïmpregneerd met radioactieve thoriumverbindingen (thoriumoxide).



Geconsolideerde isolatie (asbesttextiel) dat extra waarde heeft als het kan getoond worden



Kwikschakelaar van knipperlichten



ETWIE

Peter Loockx

Studiedag
Regionale erfgoedzorg in
Brugge en de Middenkust

Industriemuseum
Gent

peter@etwie.be

A CONTEMPORARY CHALLENGE

ETWIE

Archeologische vondsten uit WOII in het depot: een hele uitdaging



Vondsten uit WOII in het depot: een hele uitdaging

Fysiek ➔ bewaren objecten en veiligheid medewerkers



Metaaldetectiecampagne
Zedelgem Vloethemveld
(2018-2024) Foto: ANB



Knokke-Heist Zwinmonding
Stützpunkt Flugplatz (2016)

Foto: Ruben Willaert



Knokke-Heist Zwinmonding - Stützpunkt Flugplatz

Foto's: Ruben Willaert

Zedelgem Vloethemveld

Foto's: Raakvlak



Zedelgem Vloethemveld en Knokke-Heist Zwinmonding

Foto's: Raakvlak en Ruben Willaert

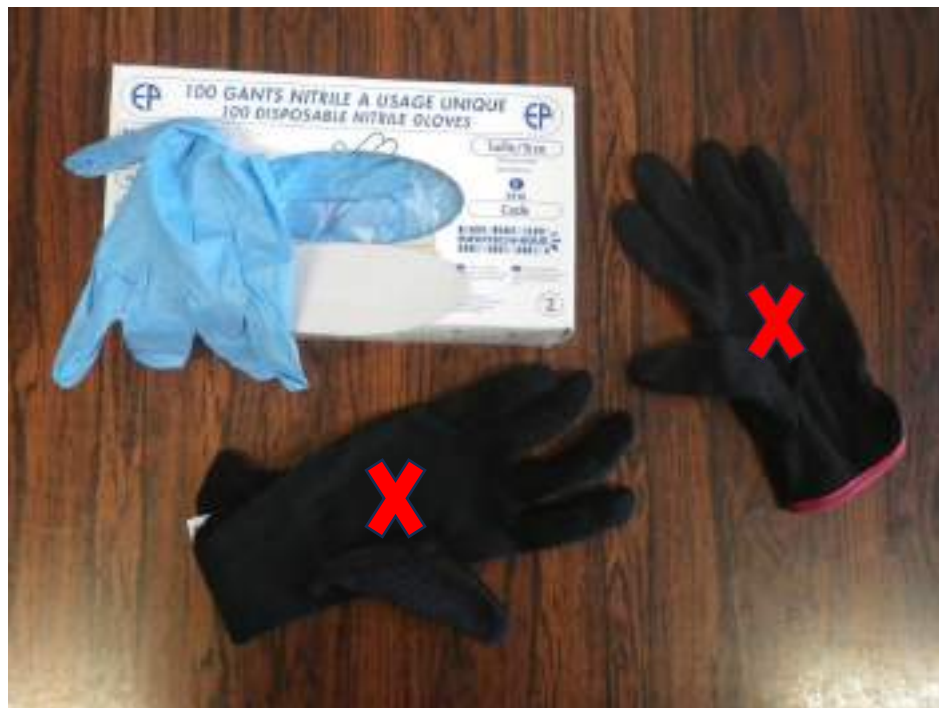


Zedelgem Vloethemveld

Foto's: Raakvlak

Life in Plastic
It's Fantastic





Handschoenen:
nitril, ongechloreerd
en ongepoederd





Knokke-Heist Zwinmondling

Foto: Ruben Willaert



<https://www.ergensinnederland1939-1945.nl/fotos-verzameling>

Knokke-Heist Zwinmonding

Foto: Ruben Willaert



<https://historianet.nl/wetenschap/geneeskunde/een-stralend-wit-gebit-met-radioactieve-tandpasta>



Zedelgem Vloethemveld

Foto's: Raakvlak



Figur 62: Collectie van aangetroffen patronen (© Ruben Willaert nv)

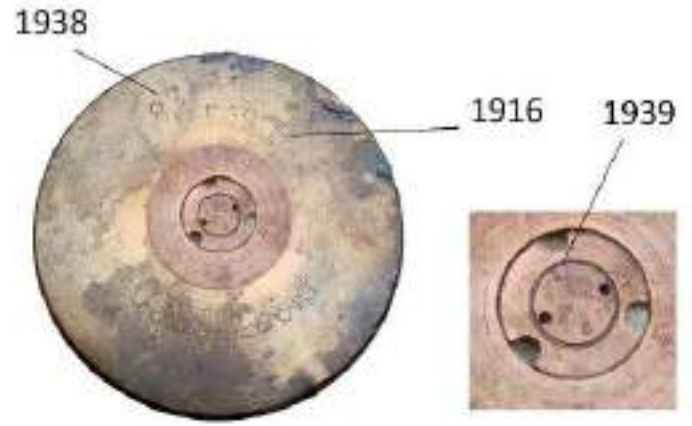
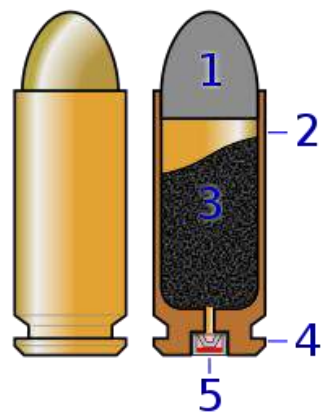


Fig. 155. In 1916 geproduceerde PWS 6/12 Dusseldorf, behield in 1938 en verloor van een slaghoofd uit 1939.



Fig. 173. Zwaarte van de gewone PWS 6/12 Dusseldorf, behield in 1938 en verloor van een slaghoofd uit 1939.



Schema van een patroon
 (1) Kogel (2) Huls (3) Kruit
 (4) Bodem (5) Slaghoedje
 tekening:
<https://nl.wikipedia.org/wiki/Patroon>



Knokke-Heist Zwinmond

Foto's: Ruben Willaert





Bedankt voor uw aandacht.



HET ROEREND ERFGOED VAN DE SINT-GODELIEVEABDIJ IN BEWEGING



Herwaarderen & Toeristisch ontsluiten
van de Sint-Godelieveabdij

STUDIEDAG REGIONALE ERFGOEDZORG IN BRUGGE EN DE MIDDENKUST | 21 MEI 2026

Een reis naar morgen

TOERISMEVLAANDEREN

KRISTOF LATAIRE
PROJECTLEIDER SINT-
GODELIEVEABDIJ & KLOOSTER
MINDERBROEDERS KAPUCIJNEN &

PROGRAMMALEIDER RELIGIEUS
ERFGOED
TOERISME VLAANDEREN

TERUGBLIK OP HET VOORBIJE TRAJECT, TIMELINE & SITUERING VANDAAG



DOELSTELLING PILOOTPROJECT

Religieuzen en iedereen verantwoordelijk voor religieuze plekken inspireren, mobiliseren en activeren om ons religieus erfgoed in Vlaanderen te herwaarderen en toeristisch te ontsluiten. Zodanig dat het betekenisvolle en florerende plekken voor gemeenschappen blijven of worden.

REIZEN NAAR *morgen...*

DE PLEK

BEWONER

FLORENDE
GEMEENSCHAP
& BESTEMMING

BEZOEKER

ONDERNEMER

'PLEK' HOUDER

DE LINDE, HART VAN EEN FLORENDE PLEK

Toerisme niet langer een doel op zich,
maar een middel.

We willen de positieve kracht van
toerisme versterken, zodat Vlaanderen
kan bloeien als een innovatieve,
inspirerende en kwalitatieve
reisbestemming ten bate van de plek,
haar **bewoners, ondernemers en
bezoekers.**

MINDSET & FILOSOFIE ERFGOEDZORG SINT-GODELIEVEABDIJ



Erfgoed dat niet leeft, kan niet beleefd worden. Daarom begint duurzame erfgoedzorg niet bij objecten, gebouwen, gebruiken, functies, plannen of professionals alleen, maar bij begeisterte mensen die zich verbonden voelen met een plek, een verhaal, een traditie, een collectie, kunst of een gemeenschap.



Of het nu gaat om roerend-, immaterieel cultureel- of onroerend erfgoed: pas wanneer mensen zich ermee verbinden, krijgt erfgoed betekenis in het heden en waarde voor morgen. Door gemeenschappen, gebruikers, bezoekers, burens, erfgoeddragers en partners actief te betrekken, groeit niet alleen het draagvlak, maar ontstaat ook een duurzame relatie met het toekomstige eigenaarschap rond het erfgoed.



Participatie maakt zichtbaar waar het potentieel kiemt: welke verhalen opnieuw aandacht verdienen, welke objecten, gebruiken en plekken verder verkend moeten worden, en hoe erfgoed op een betekenisvolle manier ontsloten kan worden voor vandaag en morgen. Zo wordt erfgoedzorg geen loutere opdracht van behoud, maar een gedeelde beweging van herwaardering, verbinding en toekomst maken





GRONDIGE INVENTARISATIE EN WAARDERING





EEN PROFESSIONELE OPLEIDING & OMKADERING



EEN PROFESSIONELE OPLEIDING & OMKADERING



ERFGOEDZORG: VROEGER, VANDAAG EN MORGEN



**EEN TRAJECT WAARIN PROFESSIONELE EXPERTISE EN
VRIJWILLIG ENGAGEMENT ELKAAR VERSTERKEN**

A photograph of a group of four people in a room filled with historical artifacts and stacks of boxes. On the left, a woman in a green turtleneck is looking towards a man in a dark jacket who is standing with his back to the camera. Another woman in a pink top is partially visible behind her. To the right, a woman in a patterned sweater is looking at something on a table. The room contains a large wooden cabinet, a table with various glass bottles, a large painting on the wall, and several tall stacks of cardboard boxes. In the foreground, there are more boxes and a decorative blue and white ceramic bowl. The lighting is warm and focused on the people.

**EEN TRAJECT WAARIN PROFESSIONELE EXPERTISE EN
VRIJWILLIG ENGAGEMENT ELKAAR VERSTERKEN**

A photograph showing a blue folder with a scalloped edge, a cardboard box labeled 'Blauwe singels en kousen', and a stack of white envelopes. The folder is the central focus, with the box and envelopes to its right. The background is dark and out of focus.

ERFGOEDZORG: VROEGER, VANDAAG EN MORGEN



ERFGOEDZORG: VROEGER, VANDAAG EN MORGEN



ERFGOEDZORG: VROEGER, VANDAAG EN MORGEN



VELE OGEN DIE NIEUWE SCHATTEN EN ONTDEKKINGEN KUNNEN DETECTEREN



ERFGOEDZORG ZORGT VOOR NIEUWE BEWEGINGEN



ERFGOEDZORG ZORGT VOOR NIEUWE BEWEGINGEN



DE ZIEL VAN DE ABDIJ & HET ERFGOED BLIJVEN IN BEWEGING



De abdij vraagt om een gemeenschap die haar verhaal blijft dragen. Een nieuwe erfgoed- en toerismevereniging verenigt mensen met een passie voor religieus erfgoed en zet zich in voor kwaliteitsvolle erfgoedzorg, zodat de ziel van deze bijzondere plek blijvend ontsloten, beleefd en doorgegeven wordt.

Erfgoed- en toerisme vereniging:

- 1. Onderzoekt**
- 2. Conserveert**
- 3. Ontsluit**

... het roerend-, onroerend- en cultureel immaterieel erfgoed van de abdij